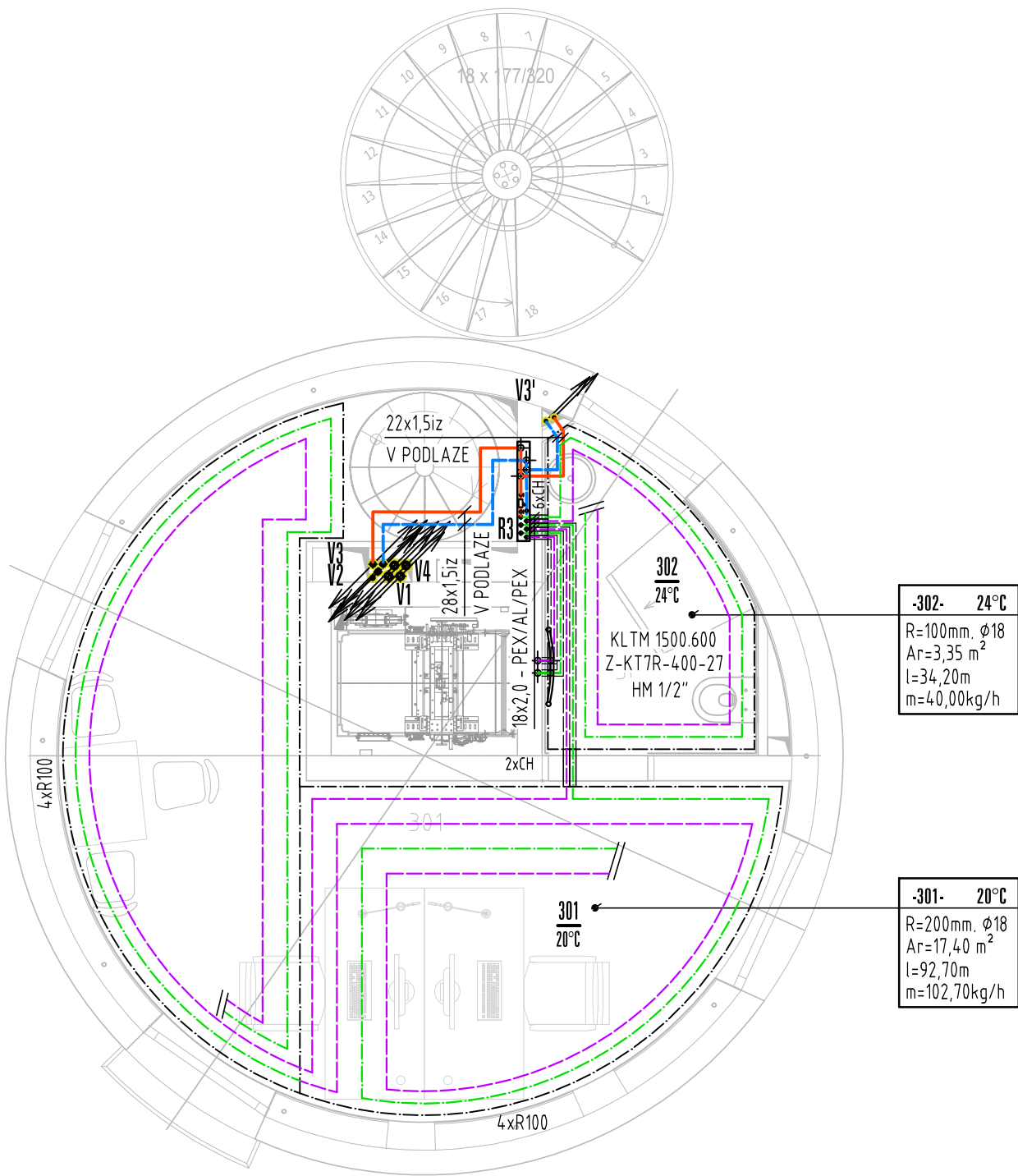


PŮDORYS 3.NP - nový stav  
M 1:50



LEGENDA MÍSTNOSTÍ 3.NP:

Čís	MÍSTNOST	SKLADBA	PODLAHA	STROP	STĚNY	PLOCHA m2
301	KANCELÁŘ, SCHODIŠTĚ	S-6	Vinyl	Betón pohledový	Omítka	19.51
302	KOUPELNA	S-4a	Dlažba		Obklad	3.90

LEGENDA POTRUBÍ

- POTRUBÍ PRIMÁR – PŘÍVOD 45°C(50°C)
- POTRUBÍ PRIMÁR – VRAT 40°C
- POTRUBÍ – PŘÍVOD 37°C
- POTRUBÍ – VRAT 30°C
- POTRUBÍ CHLADIVA PRIM. OKRUHU TEP. ČERPADLA
- POTRUBÍ PODLAHOVÉ VYTÁPĚNÍ – PŘÍVOD 37°C
- POTRUBÍ PODLAHOVÉ VYTÁPĚNÍ – VRAT 30°C
- OTOPNÁ TĚLESA
- ZAŘÍZENÍ ŮT
- ARMATURY, POPIS
- TEPELNÁ IZOLACE POTRUBÍ
- DILATAČNÍ PÁS

POZNÁMKY

- DODAVATEL VYTÁPĚNÍ JE POVINEN SI PŘED REALIZACÍ ZAMĚŘIT VŠECHNY TRASY ZAŘÍZENÍ, VČETNĚ PŘÍPOJOVACÍCH ROZMĚRŮ JEDNOTLIVÝCH ZAŘÍZENÍ A PROVÉST KOORDINACI S OSTATNÍMI PROFESEMI.
- V LEGENDĚ ZAŘÍZENÍ JSOU VYPSÁNA UVAŽOVANÁ ZAŘÍZENÍ, NA KTERÁ BYLA PROJEKTOVÁ DOKUMENTACE NAVRŽENA.
- ZAMĚNA ZAŘÍZENÍ JE MOŽNÁ POUZE V PŘÍPADĚ, BUDOU-LI DORŽENY NEBO VYLEPŠENY NAVRŽENÉ PARAMETRY, ZÁRUČNÍ PODMÍNKY A KVALITATIVNÍ POŽADAVKY NA NAVRŽENÁ ZAŘÍZENÍ. PŘI ZAMĚNĚ ZAŘÍZENÍ JE NUTNÉ PROVÉST ÚPRAVU DLE SKUTEČNÝCH PARAMETRŮ.
- TENTO PROJEKT NENAHRAZUJE DÍLENSKOU / VÝROBNÍ DOKUMENTACI ZHOTOVITELE.
- UMÍSTĚNÍ DODANÝCH ZAŘÍZENÍ JE NUTNÉ KOORDINOVAT NA STAVBĚ DLE AKTUÁLNÍ DISPOZICE.

	HIP	VYPRACOVAL	KONTROLOVAL	<div>PPSKANIA</div> <div>PROJEKČNÍ INŽENYRNÍ ČINNOST</div>	
	Jan Kania	Jakub Frkal	Ing. Jaromír Schindler		
					
	KATASTRÁLNÍ ÚZEMÍ, PARC.Č. : Pudlov (736716)			PPS Kania s.r.o., Nivnická 665/10, 709 00 tel : 596 245 252 , fax : 596 245 262 e-mail : projekce@pps-kania.cz	
	MÍSTO STAVBY : parcela č. 423/13, 423/5, 381/2				
	STAVEBNÍK / OBJEDNATEL : Ing. Vladimír Cigánek, Rolnická 180, 735 51 Bohumín Pudlov				
			ARCHÍV		
			STUPEŇ DPS		
NÁZEV AKCE : Konverze Vodárenské věže - výstavba větrné elektrárny Bohumín - Pudlov, parc. č. 423/13, 423/5, 381/2. k.ú. Pudlov				DATUM ÚNOR 2024	PARÉ
				Č. ZAKÁZKY 01/24	
				MĚŘÍTKO 1 : 50	
OBJEKT :	SO 02 - KONVERZE VODÁRENSKÉ VĚŽE			ARCHÍVNÍ ČÍSLO : PPS- 01/24-D.1.2.4.2.b-	
ČÁST :	D.1.2.4.2 - ZAŘÍZENÍ PRO VYTÁPĚNÍ STAVEB				
OBSAH :				Č.v. 04	
PŮDORYS 3.NP					